

KENNZAHLEN

KONZERN	2021	2020
Anzahl der Verträge (in Mio. Stück)	12,3	11,9
Verdiente Bruttobeiträge (in Mio. EUR)	3.616,0	3.509,1
Versicherungstechnische Netto-Rückstellungen (in Mio. EUR)	14.909,7	14.789,7
Kapitalanlagen (in Mio. EUR)	17.377,0	17.028,4
Nettoerträge aus Kapitalanlagen (in Mio. EUR)	537,8	527,1
Konzernjahresüberschuss (in Mio. EUR)	289,8	183,0
Eigenkapital (in Mio. EUR)	2.316,7	2.016,3
Bilanzsumme (in Mio. EUR)	18.729,3	18.169,4
Durchschnittliche Anzahl der Mitarbeiter/-innen	3.633	3.268

WESENTLICHE VHV GESELLSCHAFTEN

SCHADEN-/UNFALLVERSICHERUNGEN ¹⁾	VHV Allgemeine Versicherung AG	
	2021	2020
Anzahl der Verträge (in Mio. Stück)	10,8	10,4
Verdiente Bruttobeiträge (in Mio. EUR)	2.303,7	2.226,8
Verdiente Beiträge f. e. R. (in Mio. EUR)	2.207,6	2.136,4
Geschäftsjahresschadenquote (in %) ²⁾	80,3	73,6
Verwaltungskostenquote [Aufwand für Versicherungsbetrieb] (in %) ²⁾	21,1	21,3
Combined Ratio (in %) ²⁾	89,0	86,0
Versicherungstechnische Brutto-Rückstellungen ³⁾ (in Mio. EUR)	4.821,0	4.591,4
Versicherungstechnische Netto-Rückstellungen ³⁾ (in Mio. EUR)	4.531,3	4.343,9
Versicherungstechnisches Ergebnis f. e. R. ³⁾ (in Mio. EUR)	243,2	172,1
Kapitalanlagen (in Mio. EUR)	5.926,2	5.669,6
Nettoerträge aus Kapitalanlagen (in Mio. EUR)	124,4	120,0
Eigenkapital (in Mio. EUR)	1.040,5	1.040,5
Bilanzsumme (in Mio. EUR)	6.210,0	5.998,8

¹⁾ Kennzahlen der Schaden-/Unfallversicherungen für das selbst abgeschlossene Versicherungsgeschäft

²⁾ Angaben in % beziehen sich jeweils auf den verdienten Bruttobeitrag

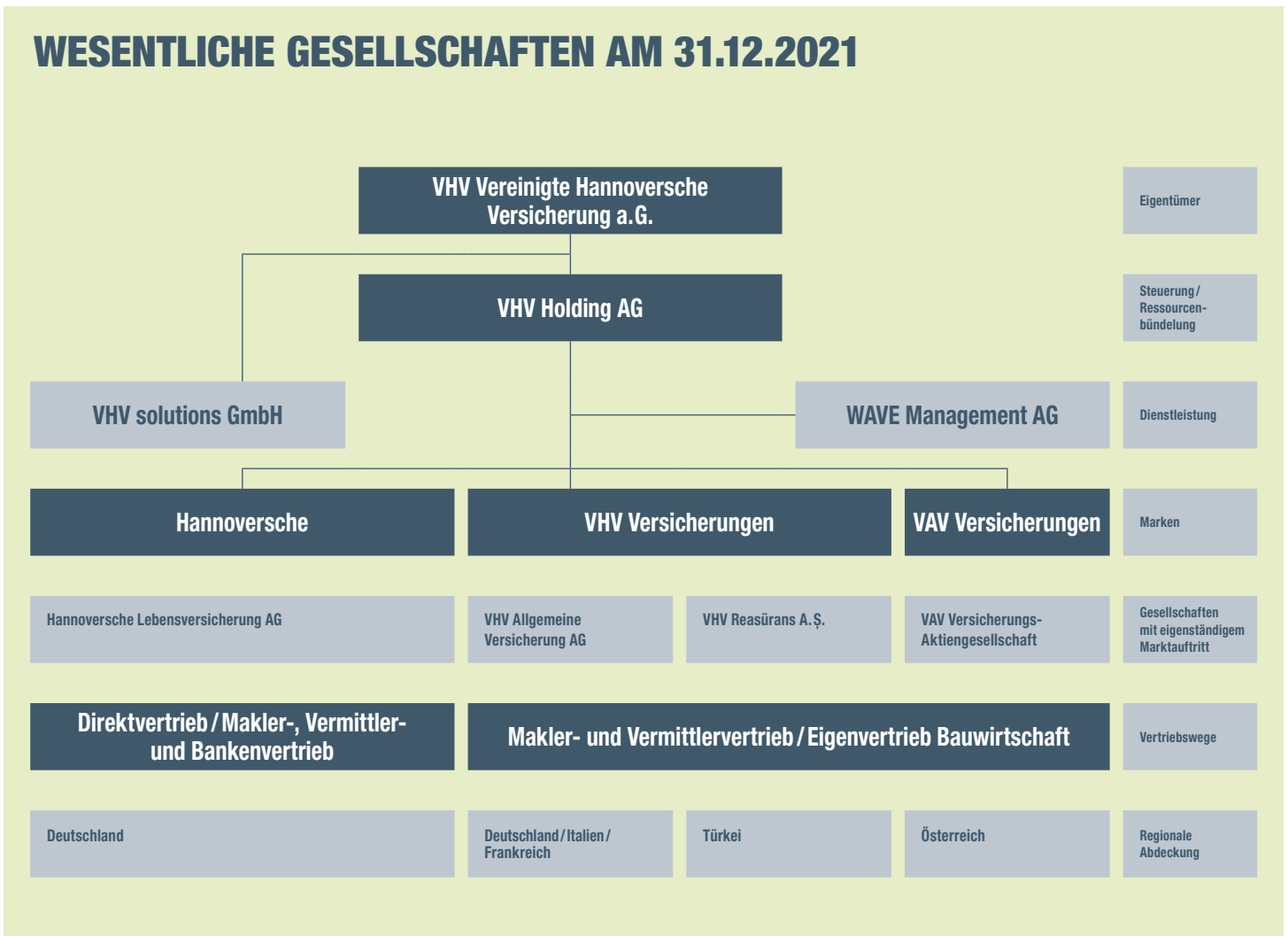
³⁾ inkl. des in Rückdeckung übernommenen Versicherungsgeschäfts

LEBENSVERSICHERUNGENHannoversche
Lebensversicherung AG
2021 2020

Neuzugang			
Versicherungsverträge (in Tsd. Stück)		82,3	80,3
Versicherungssumme (in Mio. EUR)		14.107,9	13.101,0
Lfd. Beitrag für ein Jahr (in Mio. EUR)		62,2	59,5
Einmalbeitrag (in Mio. EUR)		246,0	235,6
Beitragssumme (in Mio. EUR)		1.550,6	1.478,3
Versicherungsbestand			
Versicherungsverträge (in Tsd. Stück)		1.095,8	1.072,0
Versicherungssumme (in Mio. EUR)		126.245,2	118.529,3
Lfd. Beitrag für ein Jahr (in Mio. EUR)		795,8	782,9
Beitragseinnahmen			
Verdiente Beiträge (in Mio. EUR)		1.059,6	1.033,9
Beiträge aus der Rückstellung für Beitragsrückerstattung (in Mio. EUR)		5,5	4,7
Leistungen zugunsten der Versicherungsnehmer			
Ausgezahlte Versicherungsleistungen (in Mio. EUR)		950,2	875,3
Ausgezahlte Gewinnanteile (in Mio. EUR)		405,1	393,3
Zuwachs / Verminderung der Leistungsverpflichtungen (in Mio. EUR)		-98,4	-2,9
Für Versicherungsnehmer reservierte Leistungen			
Brutto-Deckungsrückstellung (in Mio. EUR)		8.910,6	8.985,9
Rückstellung für Beitragsrückerstattung (in Mio. EUR)		674,0	711,7
Überschussguthaben (in Mio. EUR)		377,3	421,6
Kapitalanlagen			
Bestand der Kapitalanlagen (in Mio. EUR)		10.466,3	10.539,0
Nettoerträge aus Kapitalanlagen (in Mio. EUR)		308,1	340,9
Eigenkapital			
Eigenkapital (in Mio. EUR)		351,3	321,3
Bilanzsumme			
Bilanzsumme (in Mio. EUR)		10.857,4	10.919,6

KONZERNSTRUKTUR^{*)}

WESENTLICHE GESELLSCHAFTEN AM 31.12.2021



^{*)} Die Konzernstruktur ist Bestandteil des Konzernlageberichts. Die dargestellte Struktur stellt die wesentlichen Gesellschaften der VHV Gruppe mit direktem Bezug zum Versicherungsgeschäft dar.